



3. Siegener WOMEN'S RUN

powered by:



Marien
Gesellschaft
Siegen

6. bis 13. September 2020 | Jetzt kostenlos anmelden!

Informationen über den 3. Siegener Women's Run in Leichter Sprache



Der **Womens Run** in Siegen findet dieses Jahr zum **3. Mal** statt.

Women ist das englische Wort für **Frauen**.

Run ist auch englisch und bedeutet Lauf.

Viele **Sponsoren** unterstützen den **Womens Run**.

Ein **Sponsor** gibt Geld für eine Veranstaltung und unterstützt sie.

Damit die Veranstaltung **statt-finden kann**.



Was macht man beim Women's Run?

Der **Womens Run** ist eine **Lauf-Veranstaltung**.

An der **Lauf-Veranstaltung** nehmen **nur Frauen** teil.

Aber dieses Jahr ist der **Womens Run** anders.

Jede läuft für sich wo sie möchte, zwischen 30 und 60 Minuten.

Man kann auch Schwimmen, Radfahren, Inlinern, Rollstuhlfahren oder Klettern.

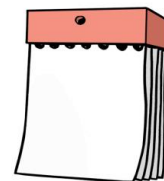


Wann ist der Women's Run?

Dieses Jahr fängt der **Womens Run** am **6. September** an.

Und hört am **13. September** auf.

Den Tag kann man sich selbst aussuchen.



Wo ist der Women's Run?

Jede kann da Sport machen wo sie möchte.

Wer macht beim Women's Run mit?

Frauen machen mit!

Mit ihren Kolleginnen, Freundinnen, Nachbarinnen.

Mütter und Töchter.



Kann jede Frau beim Women's Run mitmachen?

Ja, **jede kann mitmachen.**

Manche Läuferinnen melden sich auch alleine an.

Sie können sich bei dem **Ansprech-Partner** melden.

Wenn sie den Womens Run mitlaufen möchten.

Oder wenn sie **Fragen** haben. Oder wenn sie **Unterstützung** brauchen.

Auch wenn ihre Arbeit oder Gruppe nicht mit macht.



Es gibt beim Womens Run auch **Unterstützung für Menschen mit Behinderungen.**

Der Ansprech-Partner kann auch dazu Informationen geben.

Der Ansprech-Partner ist: Anlauf

Die Telefon-Nummer von Anlauf ist: 02-71-40-57-86-91



Der Women's Run hat auch eine Internet-Seite.

Auf der **Internet-Seite** gibt es noch mehr Informationen.

Die Seite heißt: **www.siegener-womensrun.de**

Mehr Sport-Veranstaltungen für alle findet man auf:

www.wir-machen-mit.eu



Personen mit Lernschwierigkeiten haben diesen Text auf Verständlichkeit geprüft.

Die Bilder sind von:

© Lebenshilfe für Menschen mit geistiger Behinderung Bremen e.V.,
Illustrator Stefan Albers, Atelier Fleetinsel, 2013.

© Europäisches Logo für einfaches Lesen: Inclusion Europe.

Weitere Informationen unter www.leicht-lesbar.eu

